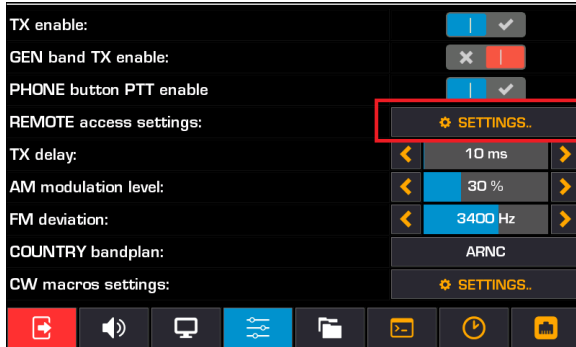
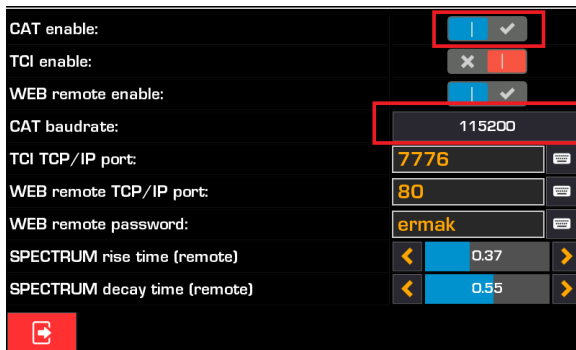


# Настройка CAT control

Для настройки CAT control необходимо войти в меню настроек удаленных соединений

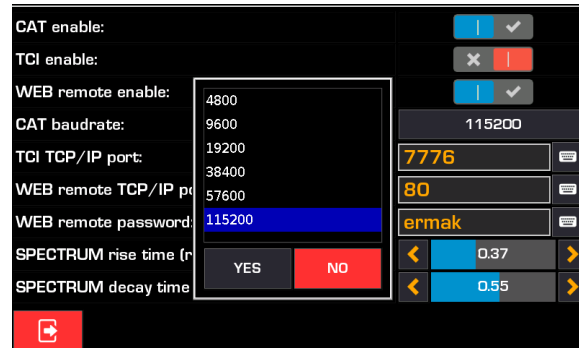


В в новом окне - настроить необходимые пункты меню



- **CAT enable** - разрешить управление по протоколу CAT
- **CAT baudrate** - скорость обмена по последовательному порту

Можно выбрать шесть различных скоростей обмена



## Подключение CAT кабеля

В трансивере есть два USB порта. Для подключения кабеля (информация по его самостоятельному изготовлению здесь - [Изготовление кабеля для управления по протоколу KENWOOD](#)) можно использовать любой USB порт трансивера. Второй USB разъем кабеля вставляется в компьютер. В **Диспетчере устройств** необходимо посмотреть номер последовательного порта для дальнейшей конфигурации CAT управления в различных логах

Обычно, для распространенных преобразователей USB-UART не надо устанавливать никаких драйвером, операционная система их находит сама.

