


Подключение к логу LogHX по TCI протоколу

LogHX от RX4HX можно скачать здесь [LogHX - скачать](#)

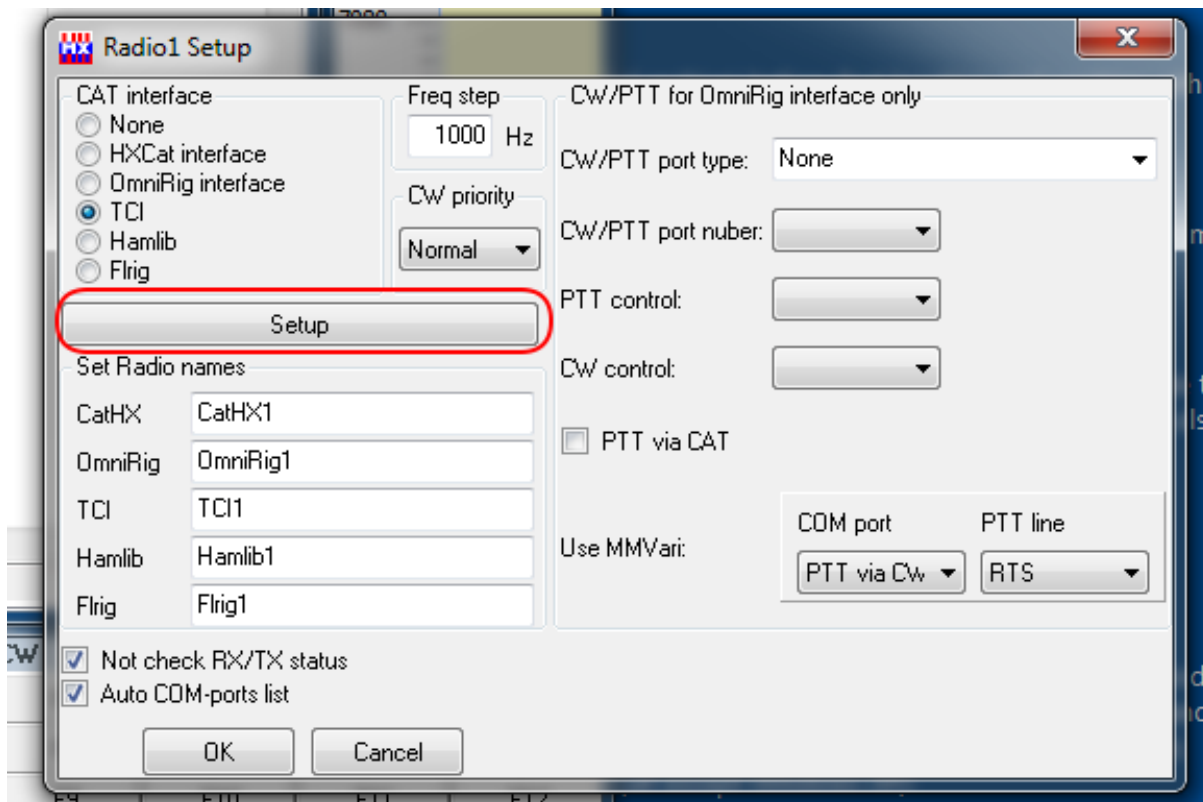
Для удаленного подключения к трансиверу по протоколу TCI

- В меню настроек удаленного подключения разрешит подключение по TCI и выбрать необходимый порт

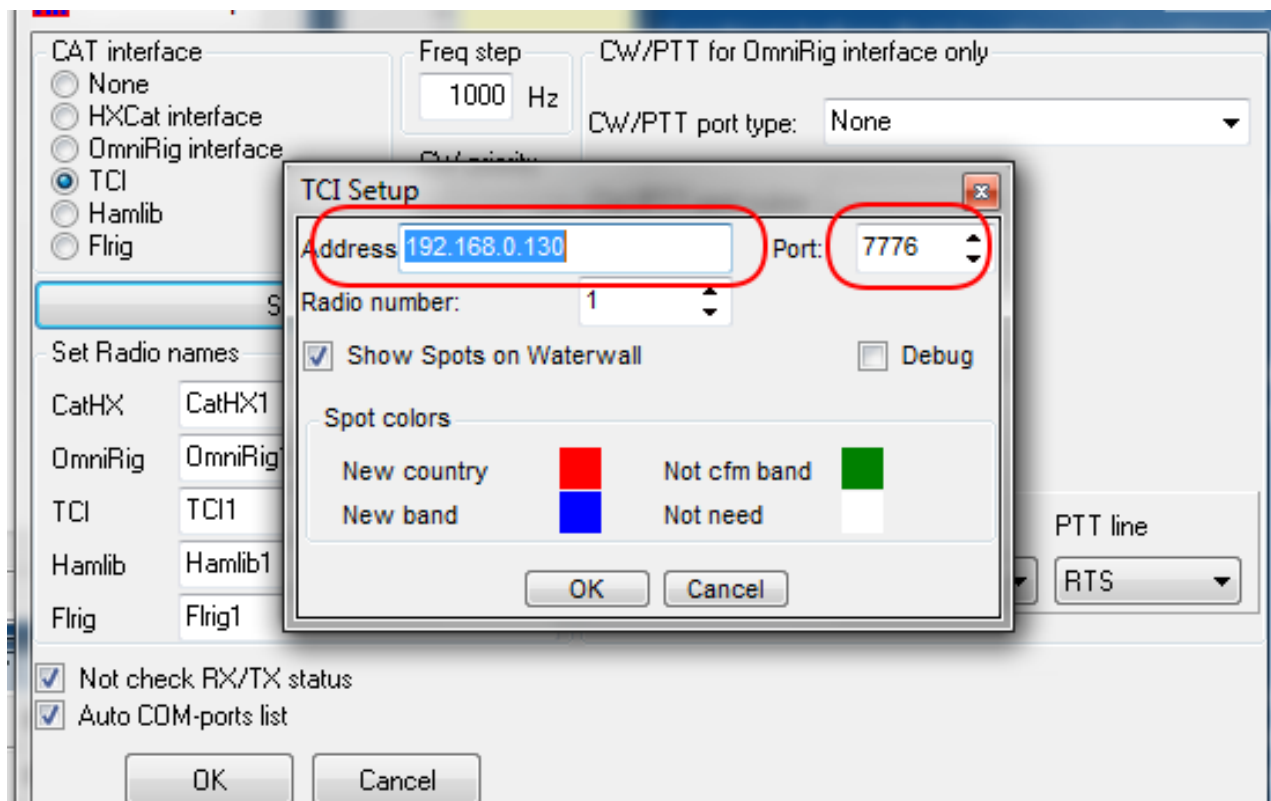
CAT enable:	<input checked="" type="checkbox"/>
TCI enable:	<input checked="" type="checkbox"/>
WEB remote enable:	<input checked="" type="checkbox"/>
CAT TCP/IP port:	1972
TCI TCP/IP port:	7776
WEB remote TCP/IP port:	8072
WEB remote password:	1
SPECTRUM rise time (remote)	< 0.37 >
SPECTRUM decay time (remote)	< 0.55 >



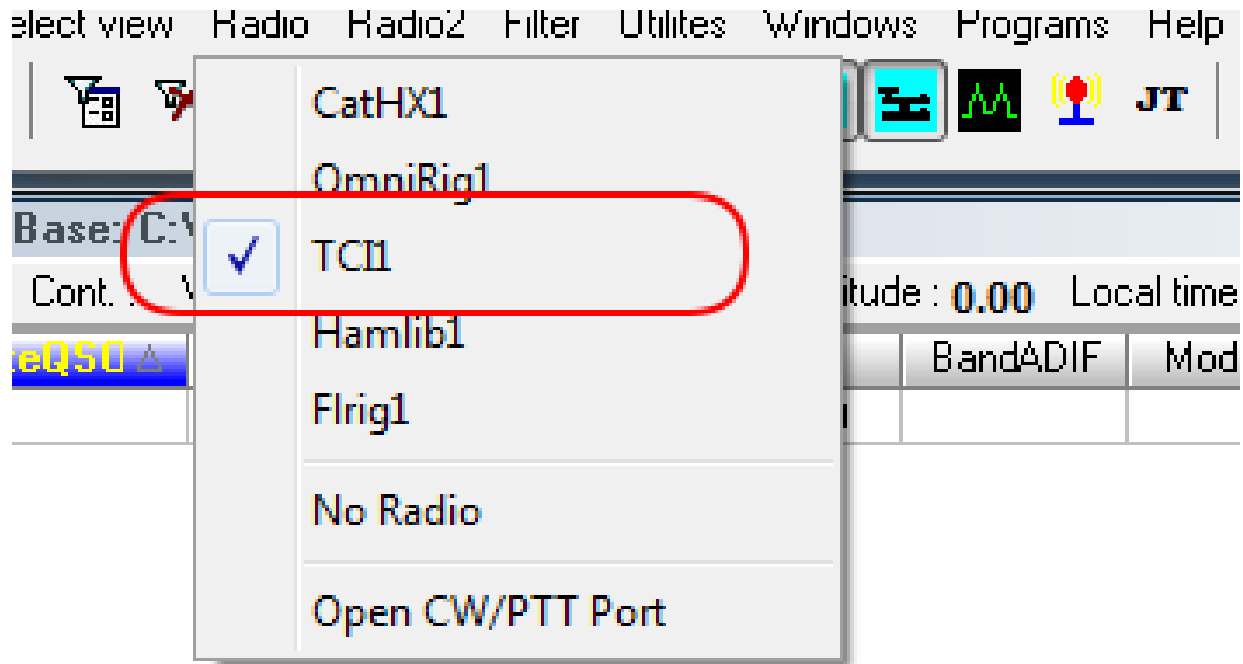
- Запустить лог LogHX, зайти в Setup->Radio SetupRadio
- Выбрать TCI протокол



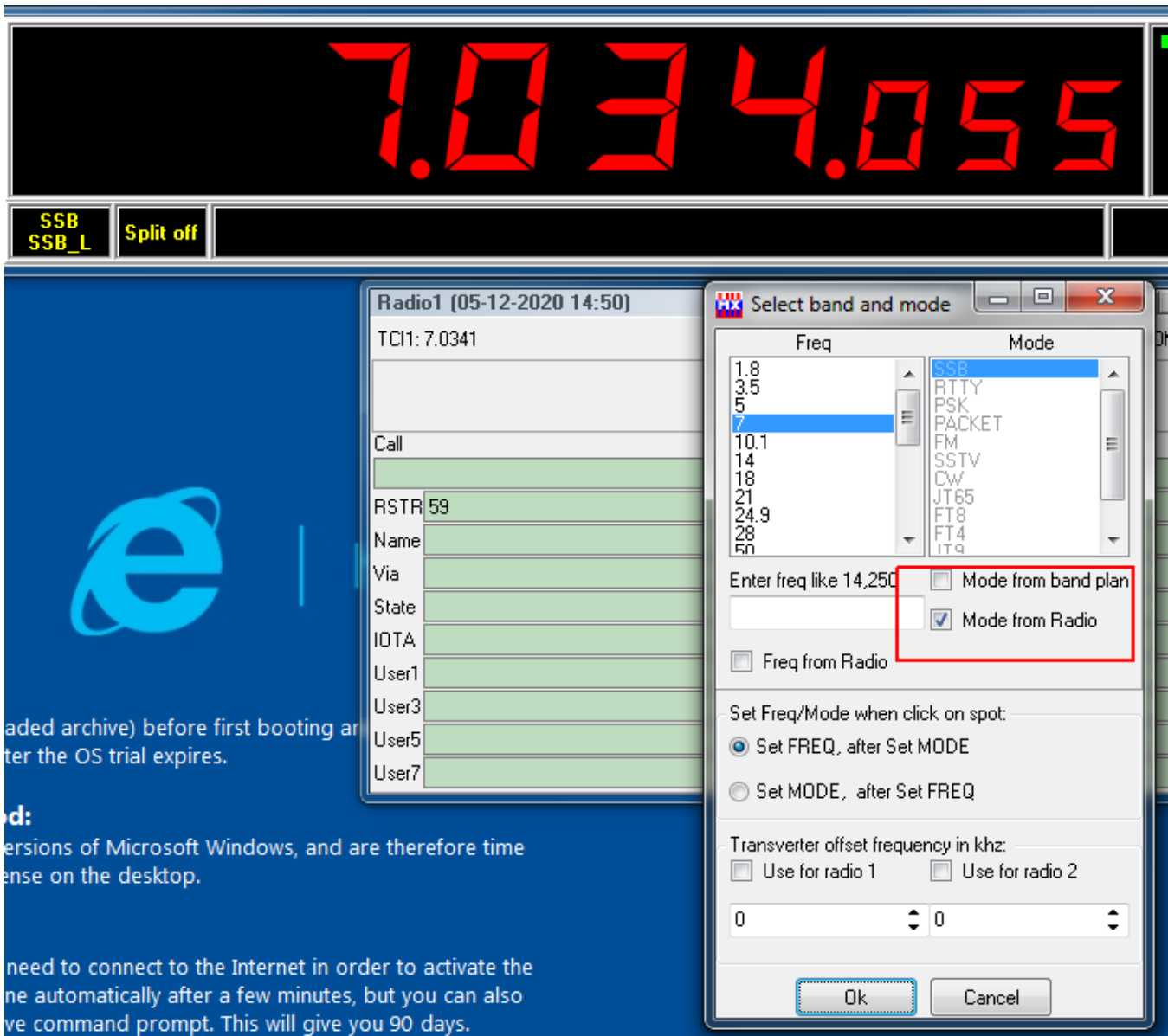
- Нажать кнопку **Setup**
- В новом окне ввести IP адрес трансивера, номер порта и номер приемника - 1



- В меню подключиться по удаленному протоколу



Чтобы лог не переключал моды - ПКМ на **Freq Window**, снять галку **Mode from band plan**



Видео работы лога

Your browser does not support the HTML5 video element